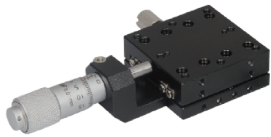
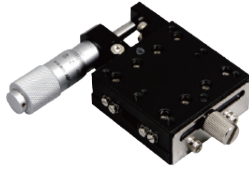


RoHS



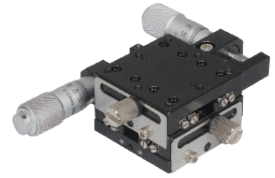
直式X軸



旁式X軸



直式XY軸



旁式XY軸

材質	處理
鋁合金	陽極亮黑

品號	檯面	行程	軌道使用	傳動方式	軸型/ 軸數	軸位	直線精度	解析度	建議載重 kg	本體重量 kg						
AFA-0010	40	13	VR1型	微測頭	直式	L(左側)	0.01	0.01	5	0.16						
AFA-0011					X軸	R(右側)										
AFA-0012					旁式	L(左側)										
AFA-0013					X軸	R(右側)										
AFA-0018	50				13	VR1型				微測頭	直式	L(左側)	0.01	0.01	5	0.17
AFA-0019											X軸	R(右側)				
AFA-0020											旁式	L(左側)				
AFA-0021											X軸	R(右側)				
AFA-0026	60	13	VR1型	微測頭			直式	L(左側)	0.01		0.01	5				0.22
AFA-0027							X軸	R(右側)								
AFA-0028							旁式	L(左側)								
AFA-0029							X軸	R(右側)								
AFA-0014	40				13	VR1型	微測頭	直式		L(左側)			0.01	0.01	5	0.26
AFA-0015								XY軸		R(右側)						
AFA-0016								旁式		L(左側)						
AFA-0017								XY軸		R(右側)						
AFA-0022	50	13	VR1型	微測頭				直式	L(左側)	0.01	0.01	5				0.31
AFA-0023								XY軸	R(右側)							
AFA-0024								旁式	L(左側)							
AFA-0025								XY軸	R(右側)							
AFA-0030	60				13	VR1型	微測頭	直式	L(左側)				0.01	0.01	5	0.39
AFA-0031								XY軸	R(右側)							
AFA-0032								旁式	L(左側)							
AFA-0033								XY軸	R(右側)							
AFE-0010	60	25	VR3型	微測頭				直式	L(左側)	0.01	0.01	5				0.41
AFE-0011								X軸	R(右側)							
AFE-0012								旁式	L(左側)							
AFE-0013								X軸	R(右側)							
AFE-0040	75				25	VR3型	微測頭	直式	L(左側)				0.01	0.01	5	0.43
AFE-0041								X軸	R(右側)							
AFE-0042								旁式	L(左側)							
AFE-0043								X軸	R(右側)							
AFE-0018	90	25	VR3型	微測頭				直式	L(左側)	0.01	0.01	5				0.63
AFE-0019								X軸	R(右側)							
AFE-0020								旁式	L(左側)							
AFE-0021								X軸	R(右側)							

品號	檯面	行程	軌道使用	傳動方式	軸型/ 軸數	軸位	直線精度	解析度	建議載重 kg	本體重量 kg
AFE-0026	125	25	VR3型	微測頭	直式 X軸	L(左側)	0.01	0.01	5	0.91
AFE-0027						R(右側)				
AFE-0028					旁式 X軸	L(左側)				
AFE-0029						R(右側)				
AFE-0014	60				直式 XY軸	L(左側)				0.76
AFE-0015						R(右側)				
AFE-0016					旁式 XY軸	L(左側)				
AFE-0017						R(右側)				
AFE-0044	75				直式 XY軸	L(左側)				0.78
AFE-0045						R(右側)				
AFE-0046					旁式 XY軸	L(左側)				
AFE-0047						R(右側)				
AFE-0022	90	直式 XY軸	L(左側)	1.12						
AFE-0023			R(右側)							
AFE-0024		旁式 XY軸	L(左側)							
AFE-0025			R(右側)							
AFE-0030	125	直式 XY軸	L(左側)	2.11						
AFE-0031			R(右側)							
AFE-0032		旁式 XY軸	L(左側)							
AFE-0033			R(右側)							

Sp. 特長

- 使用簡單、調整靈敏、體積薄小、具有高剛性、提供多種行程選擇，有X、XY的組合方式
- 應用於影像量測系統、半導體設備、定位控制系統、組裝點膠、檢測設備
- 亦可與CCD微調組搭配調整方向與角度，適用於進行微小調整場合

Te. 技術資料

- 產品應用：
 - 1.可運用於檢查、加工、組裝工程的治具
 - 2.客戶可依照滑台尺寸、形狀等選擇適合的商品
 - 3.產品單軸可組合成XY軸
 - 4.不需工具即可調整，可縮短現場作業的微調時間
- 結構說明：

使用公母鳩尾槽來進行滑動導引的裝置

